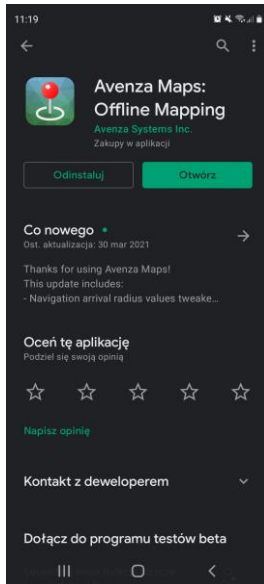


Instrukcja wgrania map offline (pdf. z georeferencją) do aplikacji Avenza Maps

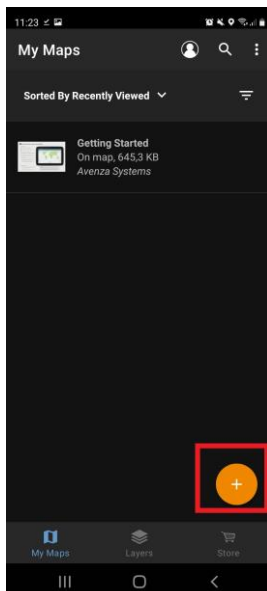
Mapę PPOŻ należy zapisać w pamięci urządzenia, które ma tę mapę obsługiwać.

Zaczynamy od wyszukania programu Avenza Maps w Google Play:



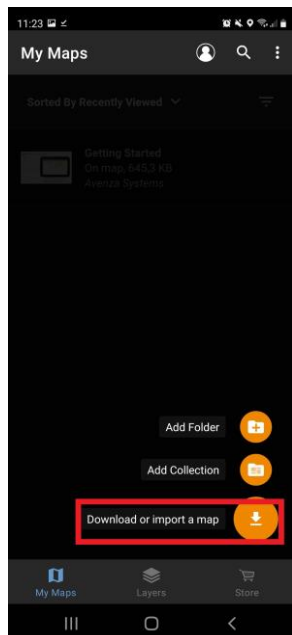
Następnie ją instalujemy i włączamy (nie trzeba zakładać konta przy pierwszym uruchomieniu, wystarczy kliknąć krzyżyk w prawym górnym rogu)

Po włączeniu ekranu głównego klikamy na plusik:

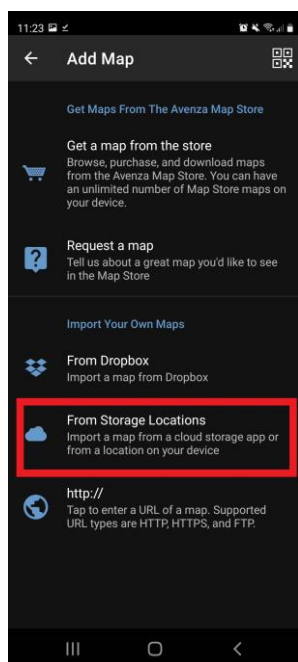


Klikamy na "Download or import a map":

Instrukcja importu pliku do darmowej aplikacji i wyświetlania lokalizacji

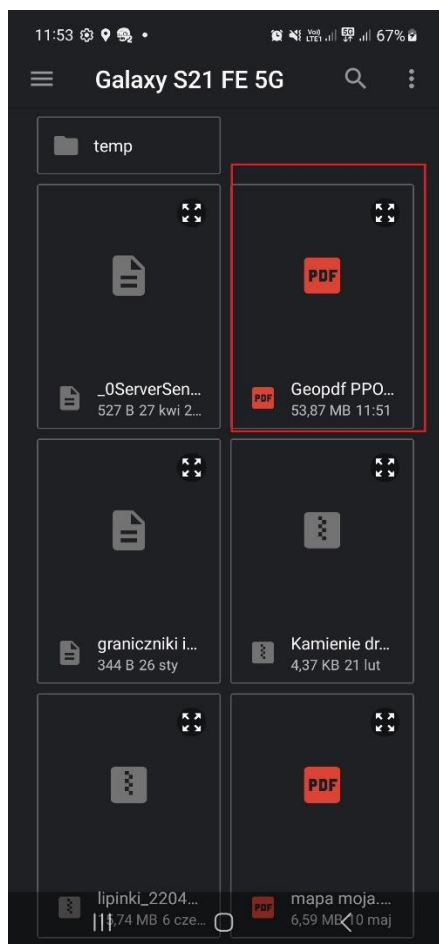


Wybieramy „From Storage Locations”:

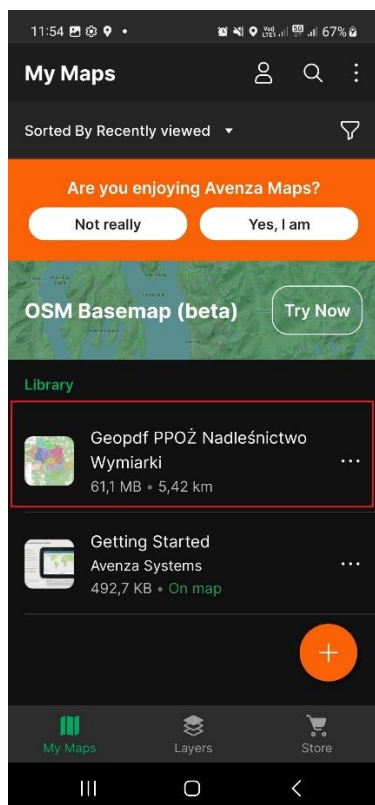


Odnajdujemy i wybieramy ściągniętą wcześniej mapę:

Instrukcja importu pliku do darmowej aplikacji i wyświetlania lokalizacji

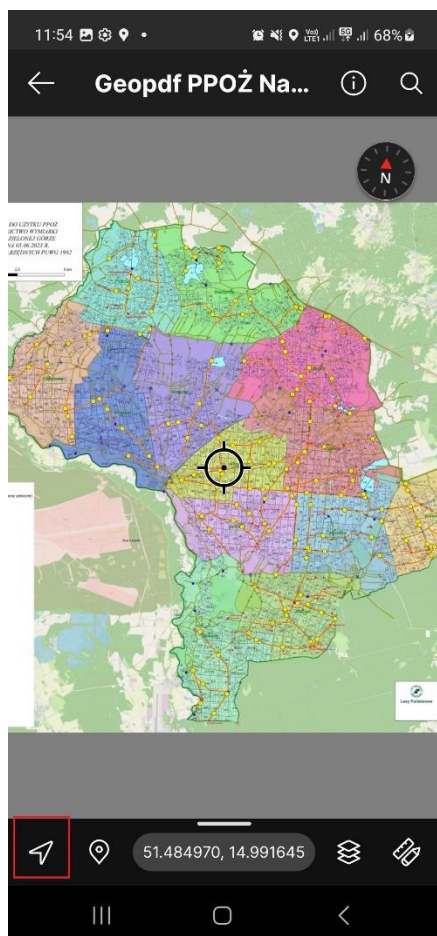


Czekamy aż mapa się załaduje i wybieramy ją z okna głównego:



Instrukcja importu pliku do darmowej aplikacji i wyświetlania lokalizacji

Będąc na terenie w zasięgu mapy (po jej załadowaniu) klikamy na opcję zlokalizuj:



Jeżeli wszystko zrobiliśmy prawidłowo, to na mapie powinna pojawić się nasza lokalizacja.

Powodzenia w akcji

Opracował:

Konrad Zator

Nadleśnictwo Wymiarki

Tel. 665 123 841